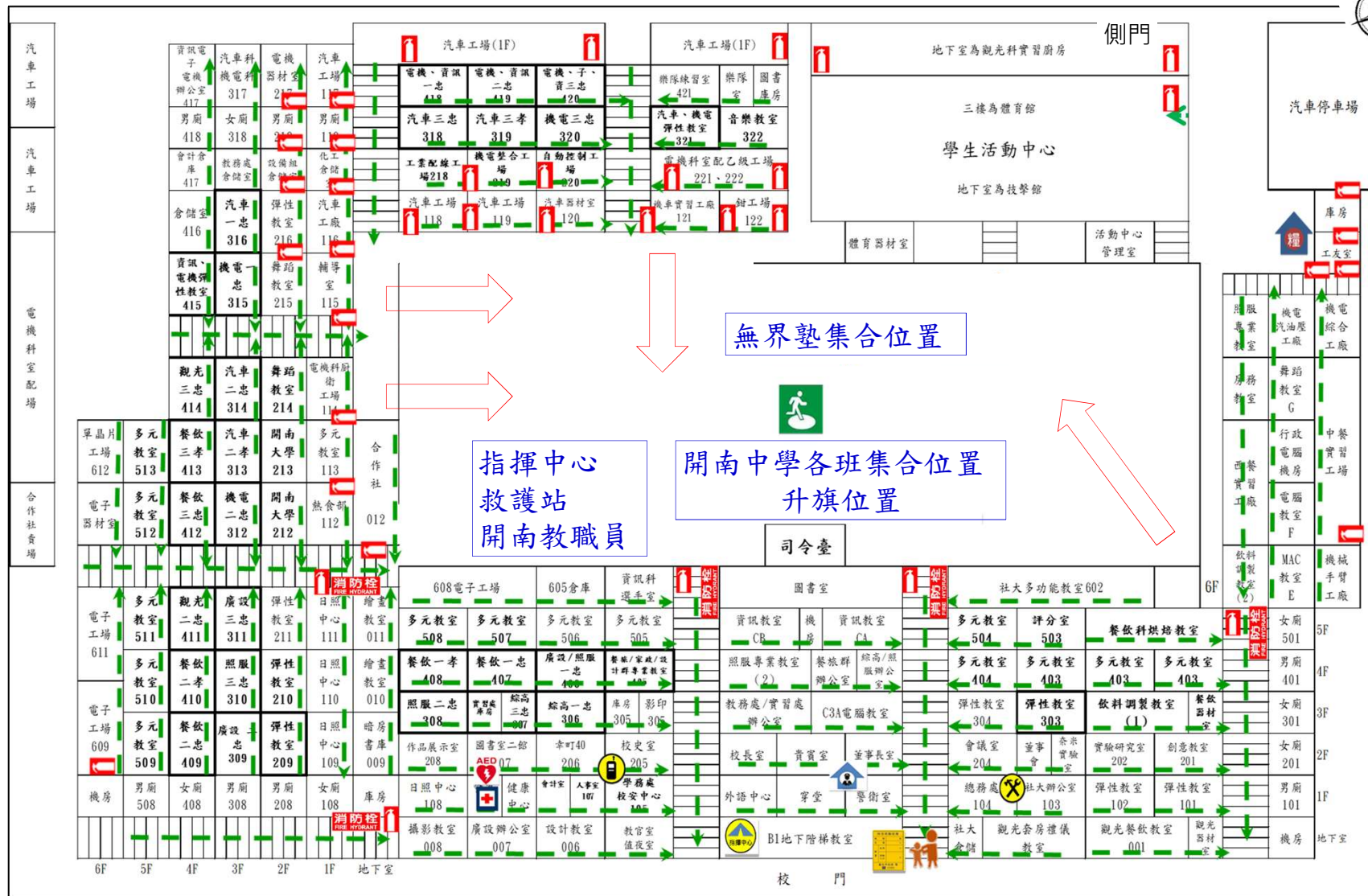


# 臺北市中正區開南高級中學—校園防震(災)疏散地圖

經度:東經121度52分16秒  
緯度:北緯 25度04分23秒

114.08.14學務處製

徐州路



濟南路一段

## 防救災資訊

### 災害通報單位

教育部校安中心  
02-33437855  
02-33437856  
臺北市教育局校安中心  
02-27256444  
臺北市災害應變中心  
02-87863119  
中正區災害應變中心  
02-66321119

### 警消醫療單位

仁愛路警察派出所  
02-23212067  
城中消防分隊  
02-23812389  
臺大醫院  
02-23123456  
市立聯合醫院和平院區  
02-23889595

### 各類災害避難原則

空襲 先避難，再疏散

低姿、躬身、胸離地  
遮眼、摀耳、嘴微張

### 路線標示

建築內路線  
建築外路線

## 圖例

室外避難處所



指揮中心



急救站



滅火器



消防栓



災時家長接送區



物資儲備點



救援器材放置點



通訊設備放置點



AED



警衛室

